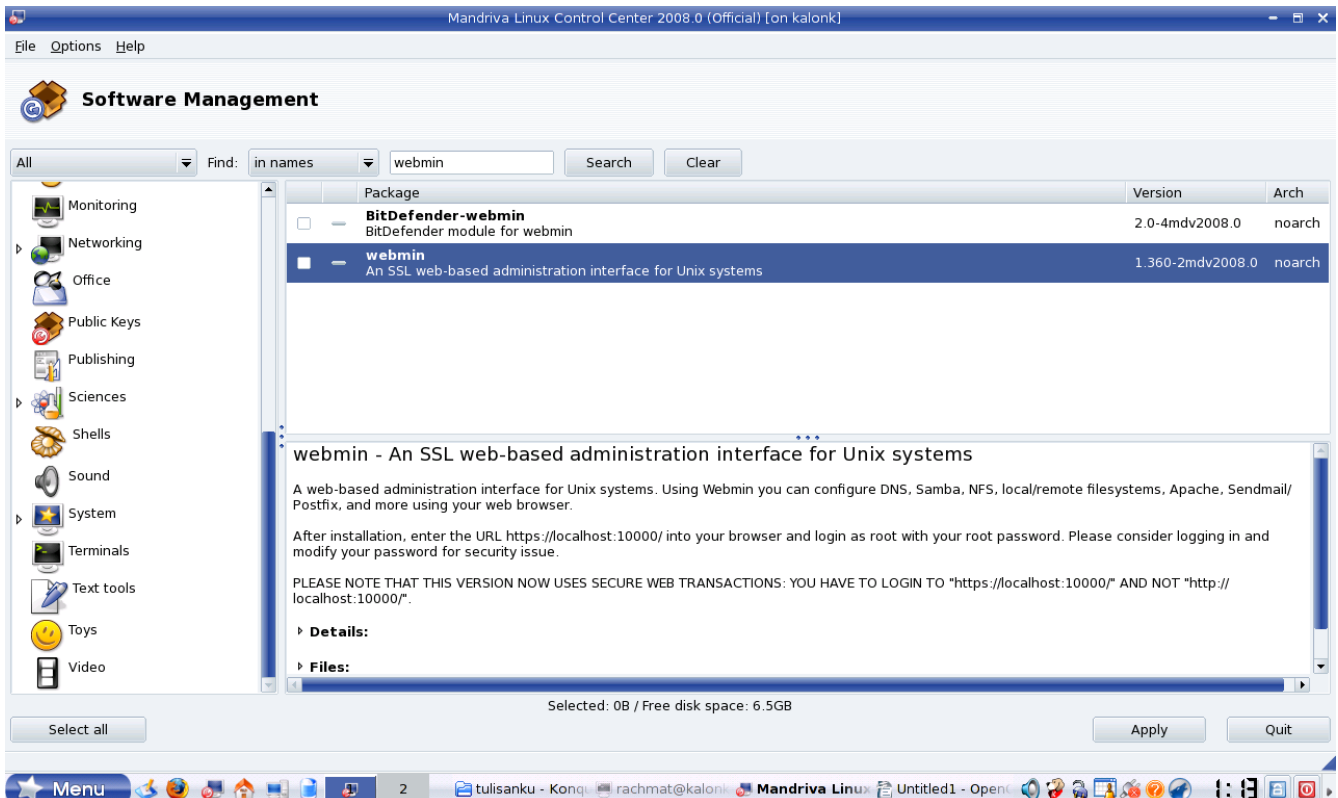


## Instalasi WEBMIN – Mandriva Linux 2008 Power Pack

WEBMIN digunakan untuk mengkonfigurasi Server Linux melalui interface Web sehingga memudahkan untuk mengonfigurasi Server dari jauh manapun melalui Web Interface. Ada banyak cara untuk instalasinya, dari source atau dari paker rpm yang sudah disediakan oleh distro Linux ada. Pada tutorial kali ini menggunakan distro mandriva Linux 2008 Power Pack yang mana paket webmin sudah disediakan pada CD/DVD Instalasi Linux sedangkan untuk Instalasi dari source akan dibahas pada Tutorial yang lain.

okey langsung saja buka saoftware management pada Control Center, kemudian akan terbuka jendela software management .. cari paker webmin pada kolom search :



centang paket webmin dan akan dibutuhkan dependency-nya klik OK saja ... untuk menginstall Dependency-nya, sekedar untuk diketahui paket – paket dependency yang dibutuhkan oleh Webmin adalah :

- perl-Authen-PAM  
module yang dibutuhkan untuk perl interface ke PAM Library
- perl-CGI  
perl library yang menggunakan object perl5 untuk memudahkan membuat web fill-out dan memparser isinya
- perl-Net\_SSLeay  
per extion yang digunakan untuk OpenSSL, agar webmin dapat diakses menggunakan protokol https (secure http)

jika sudah di pilih ... klik apply untuk memmlulai proses instalasi, jika sudah selesai mari kita mulai membuka halaman Webmin.

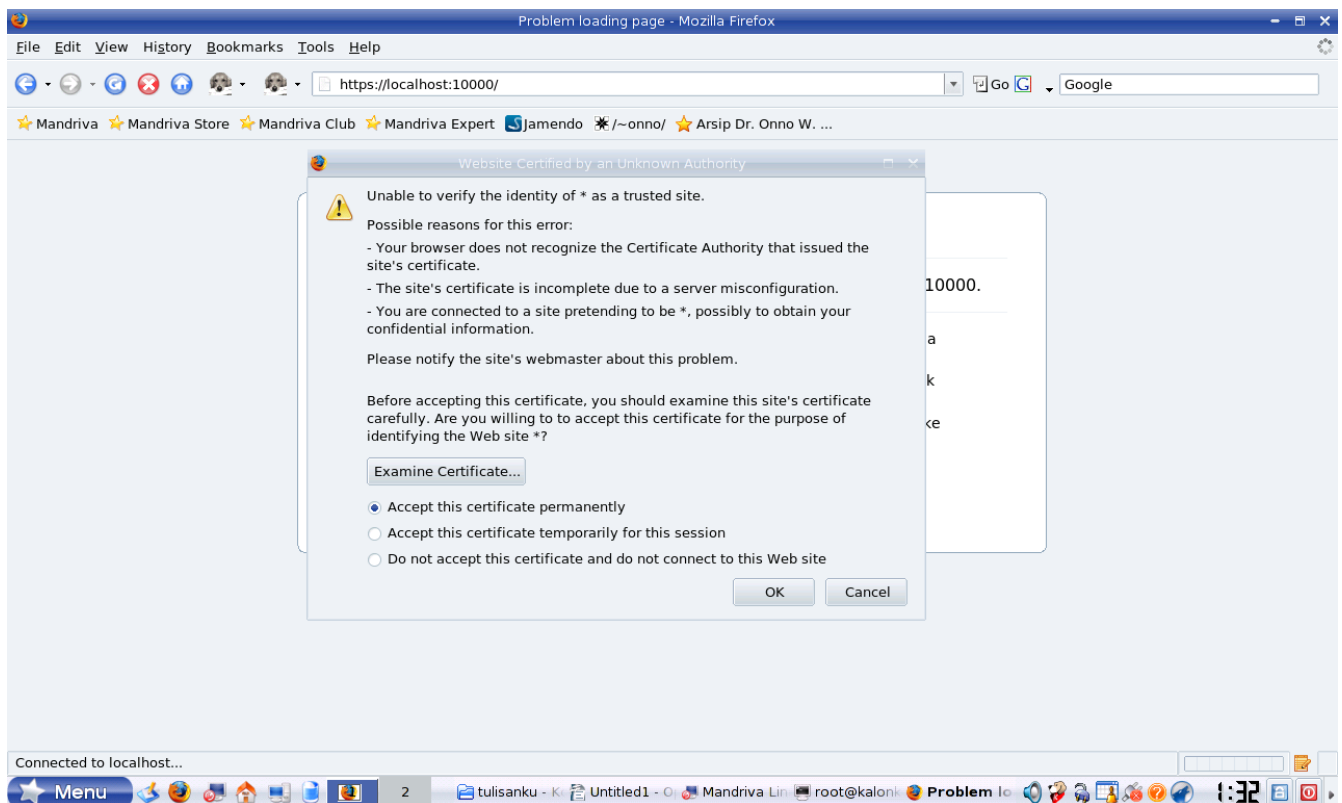
untuk membuka nya cukup buka browser dan ketikan alamat/url berikut di browser anda :

<https://localhost:10000/>

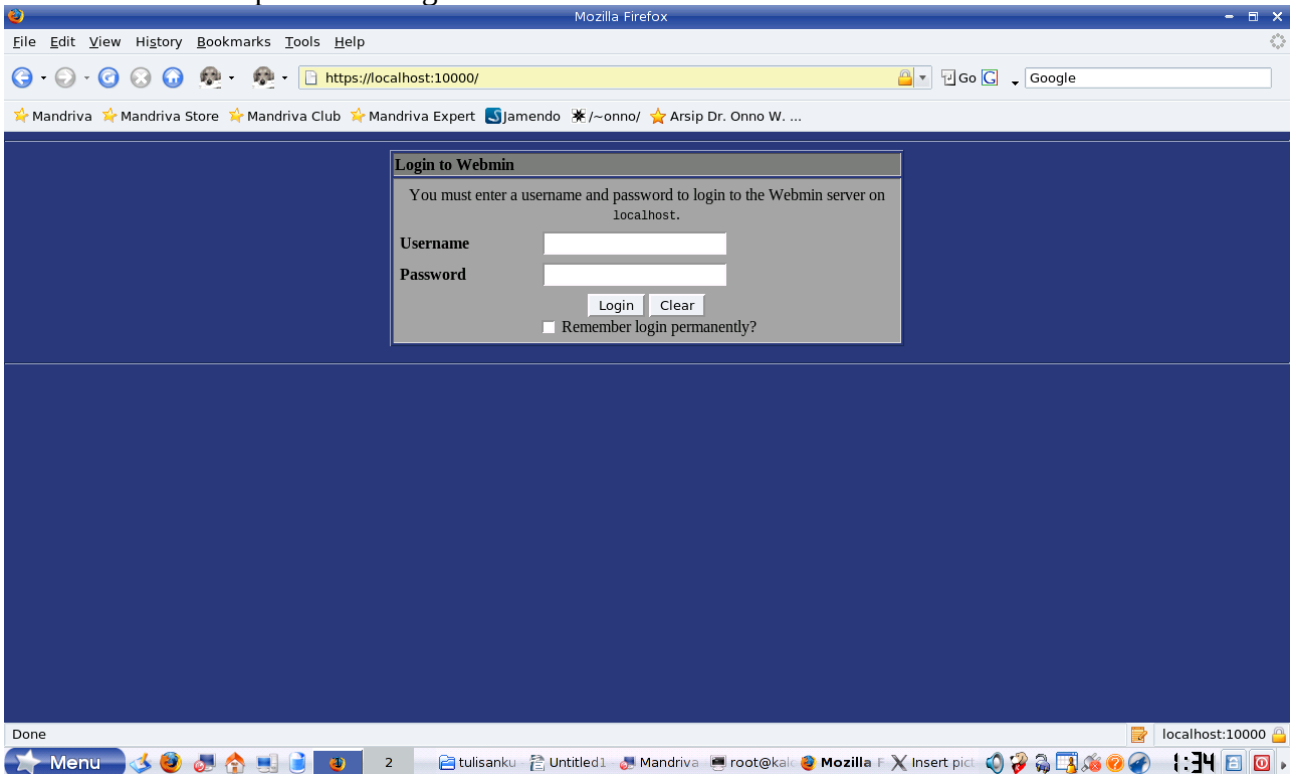
namu sebelum membuka ulr tersebut anda harus menjalankan service webminya dulu dengan perintah:

```
menyeting mozilla sebagai default browser :  
# export BROWSER=mozilla  
  
menjalankan service webmin  
#webmi  
Starting Webmin Starting Webmin server in /usr/share/webmin  
[ OK ]  
Launching `mozilla' with param `https://localhost:10000/'
```

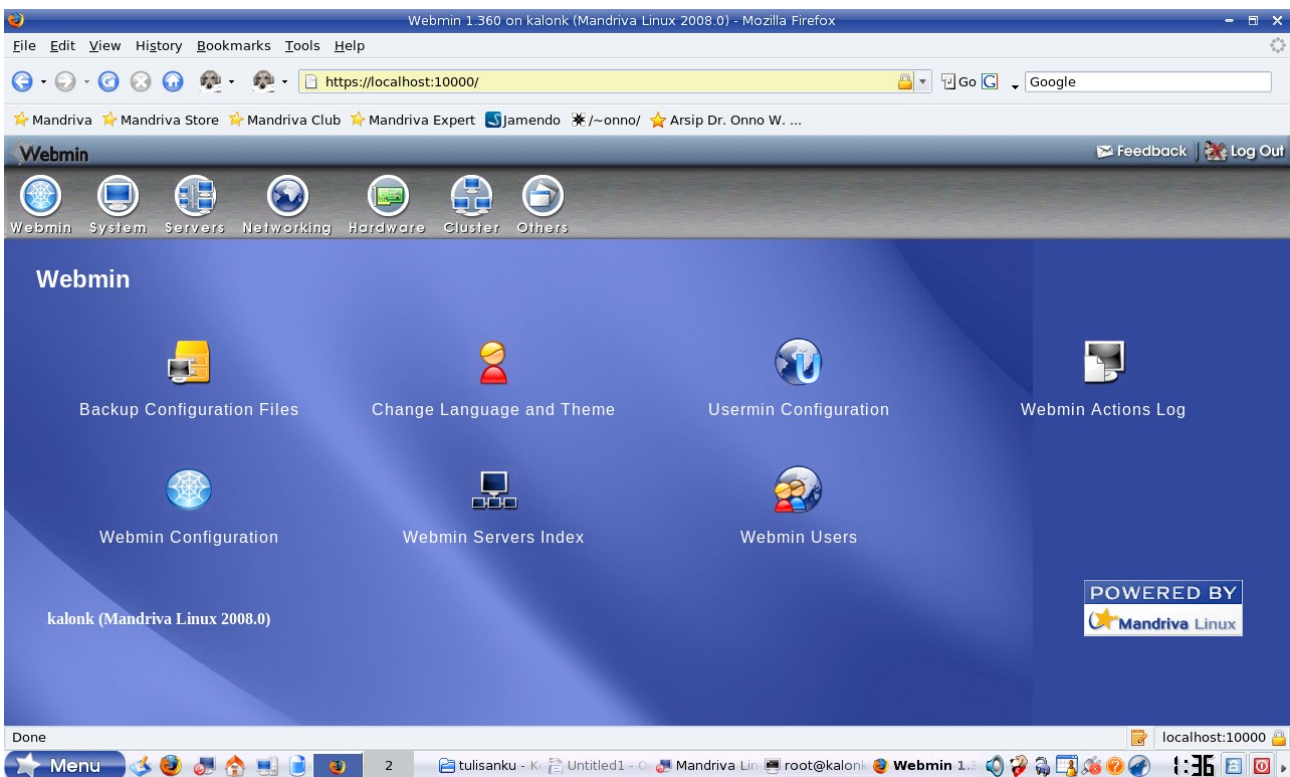
setelah selesai buka browser dan ketikan ulr yang diatas kemudian kita akan diminta menerima certificate security dari webmin ... pilih accept this certificate permanently, bahwa kita menerima certificate tersebut permanen.



kemudian akan tampil halama login :



masukan user root dan pass-nya akan tampil halaman depan webmin :



selesai sampai disini Instalasi Webmin, untuk tutorial bagaimana konfigurasi server lewat webmin akan dibahas pada tutorial selanjutnya .

## Tentang Penulis :



Salah satu Mahasiswa Teknik Informatika [Institut Sains Dan Teknologi Akprind Yogyakarta \(ISTA\)](#) masih semester 5 ketika tulisan ini di publish di internet, w3hol nick name yang dia pakai di dunia maya mahasiswa kelahiran cirebon 27 February 1987 ini mempunyai nama Rachmat Febrianto Mengenal dunia komputer & internet saat dia kuliah. "open source membuat kita lebih maju karena kita tidak hanya menjadi pemakai pasif melainkan kita menjadi pemakai aktif dan mengetahui semua yang terjadi pada sistem yang berjalan" begitu argumennya ketika dia ditanya "apa manfaat dari open source?".

Kritik dan saran silakan email : [w3hol.linux@gmail.com](mailto:w3hol.linux@gmail.com)

<http://w3hol.wordpress.com>

atau via Yahoo messenger dengan id : w3hol

Have a lot of fun .....!

THANKS.